

ESTER BRUZKUS + DESIGN AGENCY
GENERATOR/BERLIN MITTE

Les auberges de jeunesse Generator sont actuellement présentes dans toute l'Europe. À Barcelone, Copenhague, Dublin, Hambourg, Venise, Berlin et bientôt Paris, chacune possède son propre concept, développé grâce à des collaborations exclusives entre la Design Agency, branche créative du groupe, et des architectes et artistes talentueux. Pour leur deuxième établissement à Berlin, Mark Asipowicz, de WAF Architects, et Ester Bruzkus ont réhabilité deux immeubles de bureaux du XIX^e siècle, disposés autour d'une cour centrale. Après avoir passé le porche d'entrée, c'est par cette cour que l'on accède à la réception et à tous les espaces communs de l'hôtel: bar, café, cantine, bibliothèque, galerie. La socialisation étant

au cœur du concept Generator, le projet se concentre sur les rencontres, les expériences spatiales et les événements uniques, tout en proposant des chambres abordables. Le café et le bar, situés de part et d'autre du porche, sont également accessibles directement depuis la rue, mêlant les clients aux visiteurs de passage. Différentes expériences ponctuent le parcours. Dès la réception, les figures géométriques filaires de l'artiste français Sébastien Preschoux occupent la partie supérieure de la pièce, transformant les gaines techniques de l'hôtel en support original. Dans la cantine, on découvre une caricature colorée de la ville de Berlin réalisée par l'artiste anglais Luke Embden. Le bar, investi par le concepteur de lumières allemand PSLAB, s'éclaire d'anciens phares

de voitures se reflétant sur le revêtement en cuivre recyclé des parois. Dans les larges couloirs qui desservent les 139 chambres, les immenses fresques du berlinois Thierry Noir adoptent à chaque étage une palette de couleurs différente. Au sous-sol, la version noire et blanche mène à une galerie installée sous la verrière d'un ancien entrepôt. A. D.

LIEU: Berlin, Allemagne

MAÎTRISE D'OUVRAGE: Generator, Patron Capital

MAÎTRISE D'ŒUVRE: Ester Bruzkus Architects; Design Agency; WAF Architects, Mark Asipowicz architecte

SURFACE: 5 500 m²

MATÉRIAUX/PRODUITS: bois, miroirs, cuivre, verre, installations artistiques

► Installation de l'artiste français Sébastien Preschoux met en scène les gaines techniques du hall d'accueil.

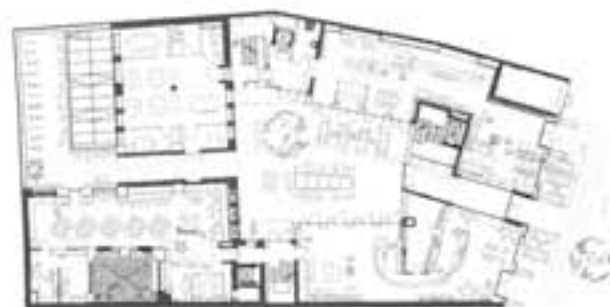
► Chacun des couloirs de l'auberge propose une ambiance particulière. Ici, celui qui mène à la galerie d'exposition.





« La cantine allie du mobilier en bois simple et des murs simplement décorés de fresques.

« Le coin cosy de la bibliothèque se place en retrait sur le parcours des visiteurs vers le restaurant.



PLAN DU RDC

